

- Commission hydrographique 18 octobre 2023

Présentation des Actions de la Cellule UDASA / Chambre Agriculture des Ardennes





SOMMAIRE

Situation de l'UDASA post GEMAPI

Réalisations des ASA en 2023

- ↙ Travaux 2023 et Perspectives

Présentation Cellule UDASA / Chambre d'Agriculture des Ardennes

- ↙ Mission Animation Changement de pratiques sur le territoire des Crêtes Préardennaises
- ↙ Missions prestations GEMA / Ruissellement Erosion

A scenic rural landscape featuring a paved road on the left, a green field with a wooden fence in the foreground, and a small wooden shed on the right. The background shows a line of trees and a clear blue sky. A dark blue banner with white text is overlaid in the center.

UDASA post GEMAPI

Union Départementale des Association Syndicales Autorisées des Ardennes

19 ASA cours d'eau 530 kms de cours d'eau

02 ASA Chemin

52 AFR

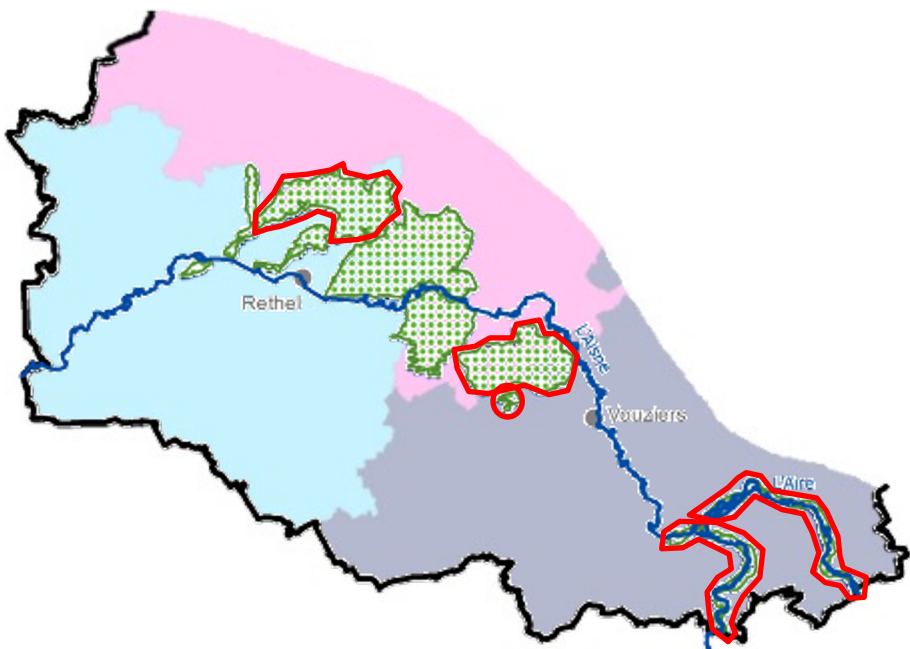
UDASA et GEMAPI

Avant GEMAPI 1,9 Etp pour les ASA et Collectivités demandeuses : travaux d'entretien et restauration de cours d'eau : 250 K€/an

Après GEMAPI 0,3 Etp pour les ASA : travaux d'entretien 60 k€/an

ASA du Bassin Hydrographique Aisne Moyenne

08 ASA représentant 160 kms de cours d'eau




Travaux 2023 des ASA sur le Bassin de l'Aisne Ardennaises


- ASA Aisne : 5,5 Km : 12 000 €
- ASA Aire : 4,5 kms : 15 000 €
- ASA Muette : 2,4 km : 3 000 €
- ASA Loire : 4,5 km : 5 750 €
- ASA Dyonne et Plumion : 2,6 km : 14 800 €


Plan de financement :

- CC Argonne Arddennaise : 40 %
- CC Crêtes Préardennaises : 40 %
- FDPPMA : 15 %




Légende

 Périmètre d'ASA





EPCI

-  Le Pays rethelois
-  Les Crêtes préardennaises
-  L'Argonne ardennaise



Déc. 2017





Cellule UDASA / Chambre d'Agriculture des Ardennes

Mission Animation Changement de pratiques sur le territoire des
Crêtes Préardennaises

Emergence

- Suite au Diagnostic Cours d'eau pour les 4 EPCI (570 kms de cours d'eau),
- Suite au retour d'expérience des travaux de restauration des ASA,
 - Problématique forte de colmatage des cours d'eau,

Colmatage du substrat : Impacts sur la faune piscicole

ASA Saulces: station de suivi de la Saulces à Faux

Espèces	code	Effectif										
		2006	2007	2008	2009	2010	2011	2012	2014	2017	2018	2019
Truite de rivière	TRF	4	3	9	4	18	12	36	20	10	8	4
Chabot	CHA	72	163	281	186	297	160	175	89	55	62	256
Vairon	VAI	169	334	239	235	518	537	572	183	128	110	255
Loche franche	LOF	199	285	333	182	202	49	80	67	49	78	157
Spirilin	SPI	1										
Vandoise	VAN	6		6					4		4	8
Lote de rivière	LOT	1		1								
Chevesne	CHE	9	30	6			3	1			2	6
Gardon	GAR	1										
Carpe commune	CCO	1										
Epinoche	EPI	5	4			2		1				
Perche	PER	1	2	1				1	1		1	
Brochet	BRO	3							1		2	
Able de Heckel	ABH				2							
Carrassin	CAR							1				
Goujon	GOU						3					
Ablette	ABL								1			
Somme des captures		472	821	876	609	1037	764	867	366	242	267	686

Restauration du milieu en sept 2006

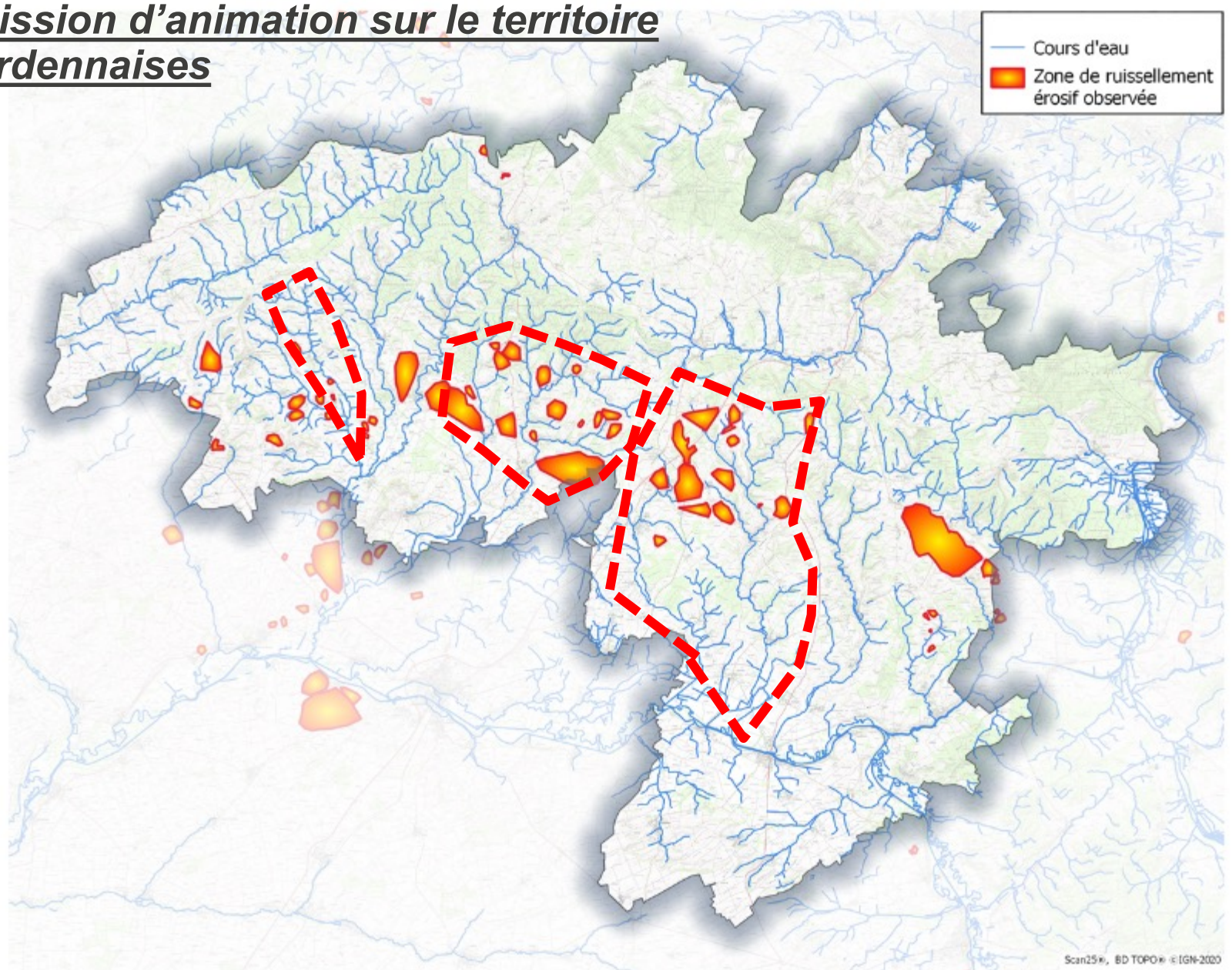
Restauration complémentaire sept 2018

Emergence

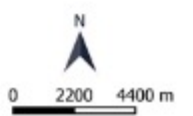
- Suite au Diagnostic Cours d'eau pour les 4 EPCI (570 kms de cours d'eau),
- Suite au retour d'expérience des travaux de restauration des ASA,
 - Problématique forte de colmatage des cours d'eau,
 - Problématique forte d'érosion des sols dans les bassins versant,



Mise en place mission d'animation sur le territoire des Crêtes Préardennaises



Etude diagnostic et Préconisations



Mise en place mission d'animation sur le territoire des Crêtes Préardennaises

- Public cible : 170 exploitations, étudiants
 - Actions de sensibilisation collective,
 - Formations pour les exploitants, intervention lycée Agricole,
 - Journées sensibilisations
 - Vidéos et brèves techniques
 - Actions de suivi individuel,
 - Diagnostic de sol
 - Conseils sur pratiques agronomiques
 - Conseils sur agro-équipement
 - Conseils sur aménagement parcellaire
- Diagnostic préalable pour les communes confrontées à des coulées de boue,



Ex : Aménagement du bassin versant du Rutz

Coulées de boue de plus en plus fréquentes

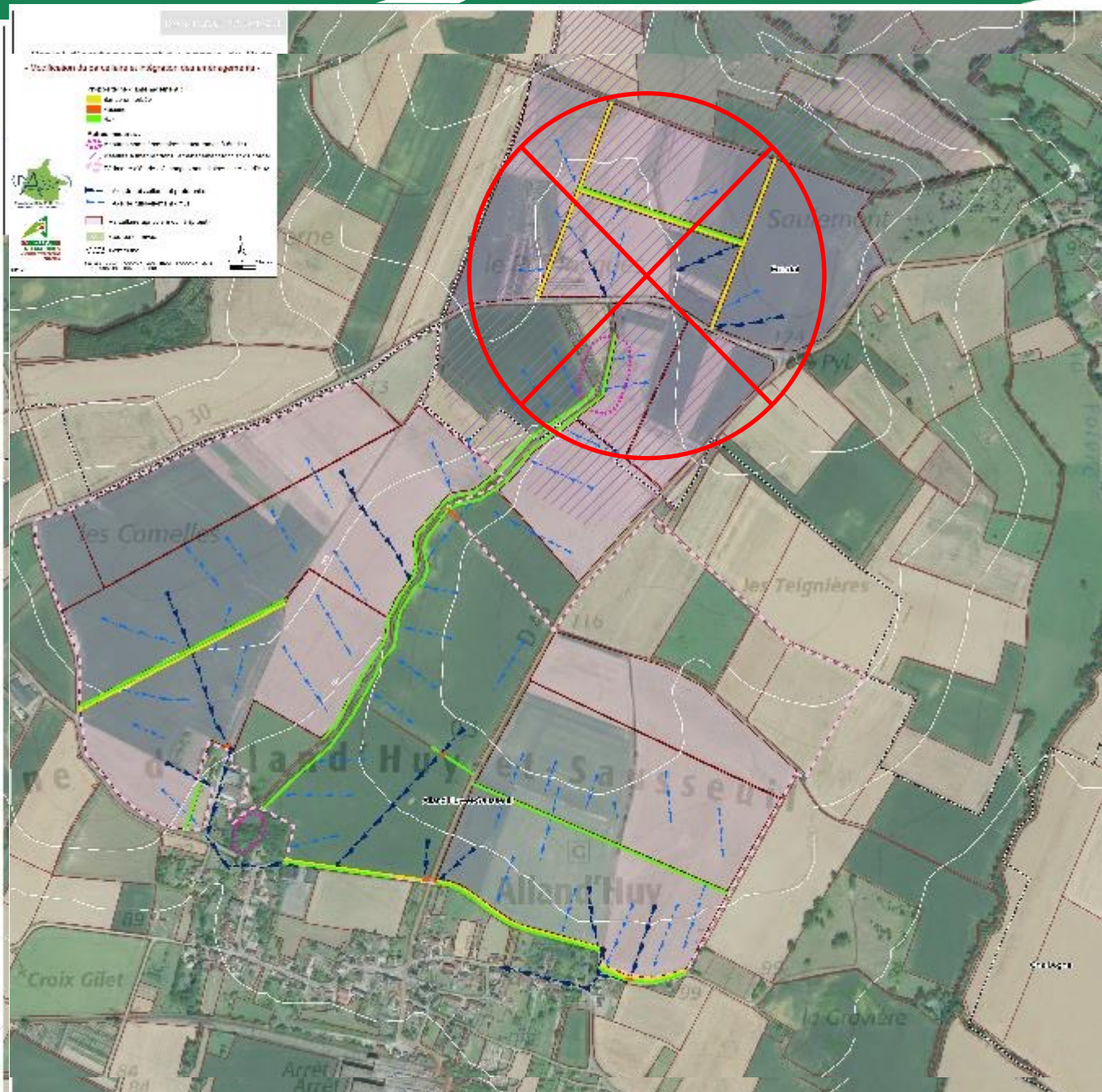
Dernièrement 4 coulées en 3 ans :

-Mai 2016 : 35 mm en 30 min

-Avril / mai et juin 2018 : 25 mm / 15 mm / 40 mm



Aménagement du bassin versant du Rutz : 190 ha en 2 Sous Bassins



Première Etape : Partager la Problématique et les mesures correctives à mettre en œuvre.

Deuxième Etape : Proposer les mesures, analyser l'efficacité et optimiser le positionnement.

Constats : Positionnement pas satisfaisant, plusieurs parcelles ne peuvent être aménagées, accès parcelles difficiles et les chemins sont toujours vecteurs du ruissellement vers le village.

Troisième Etape : Intégrer les mesures dans un ECIR afin d'optimiser leur positionnement, Modifier sens de travail dans les parcelles, Permettre un assolement concerté plus efficace, Supprimer des chemins vecteurs du ruissellement au profit des haies et bandes herbeuses,

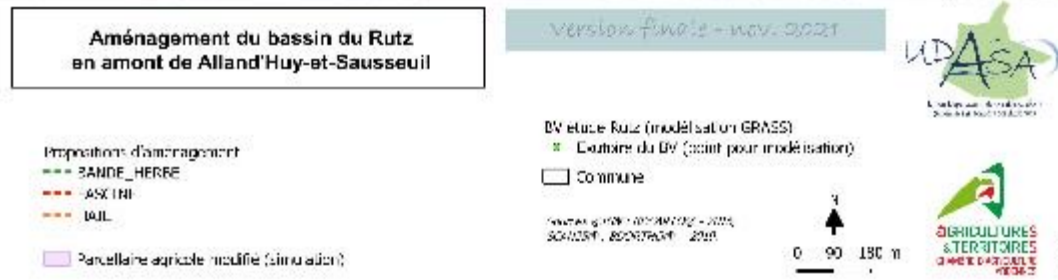
Aménagement du bassin versant du Rutz



2340 ml de Bande Herbeuse = 1,5ha
5140 ml de haie et ripisylve

Modélisation BV Ouest

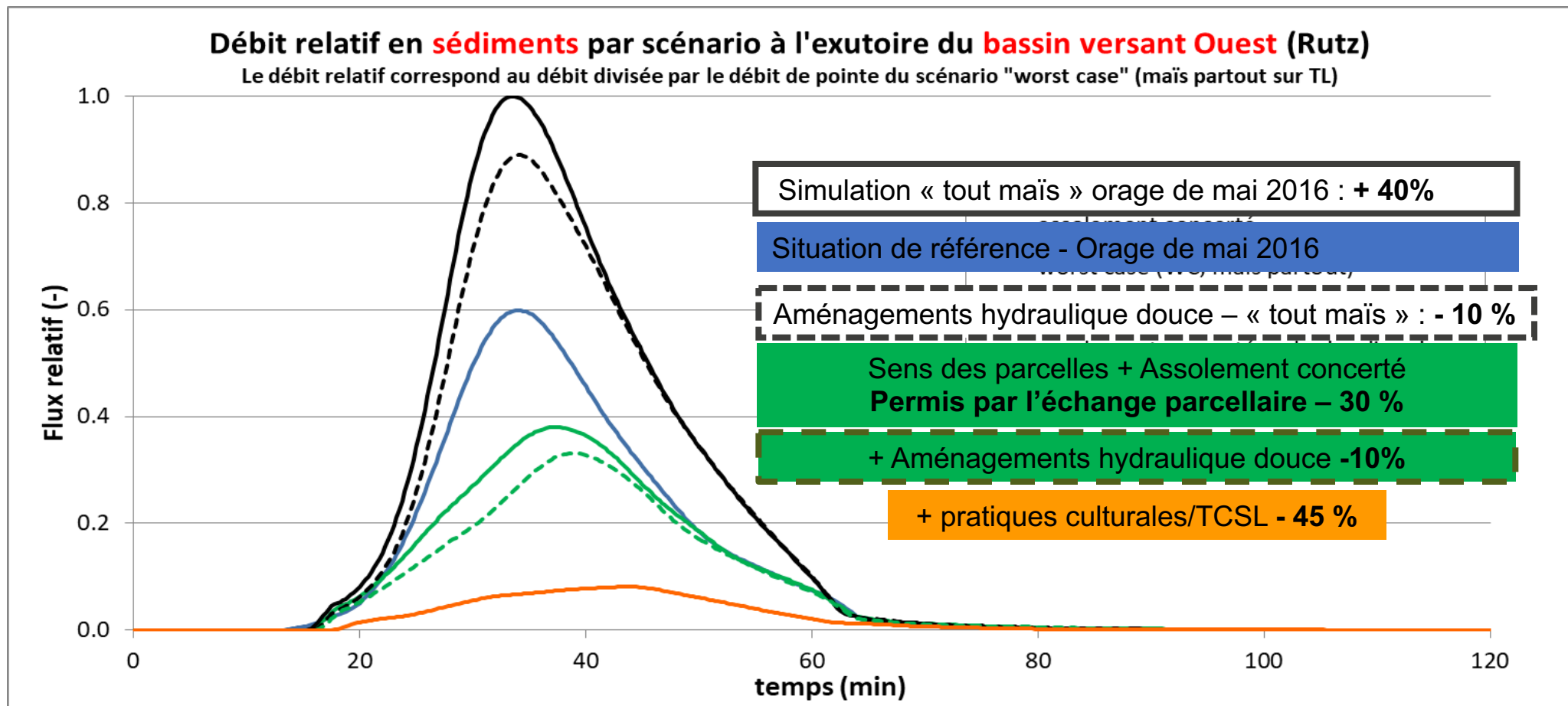
Modélisation BV Est





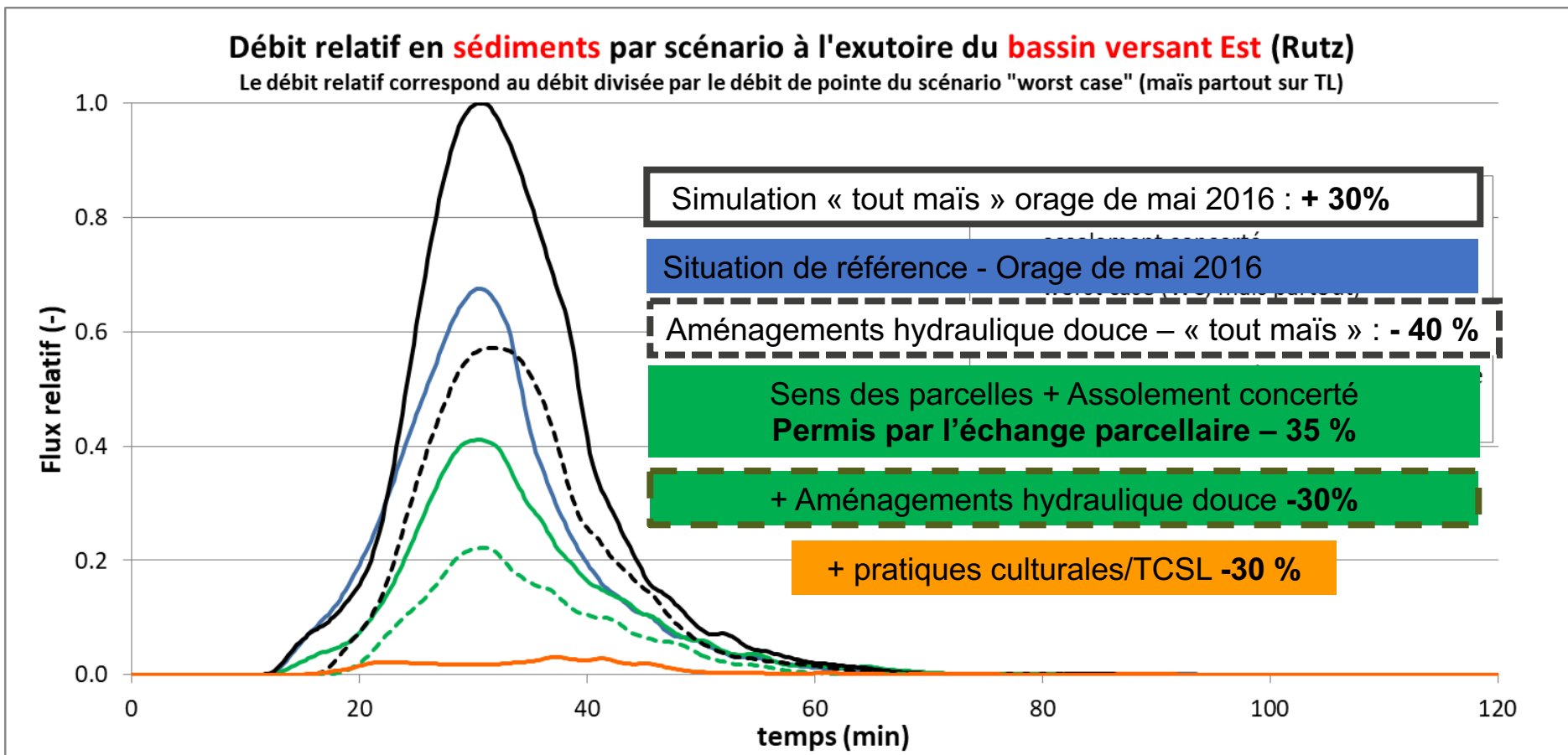
Les effets attendus sur les sédiments

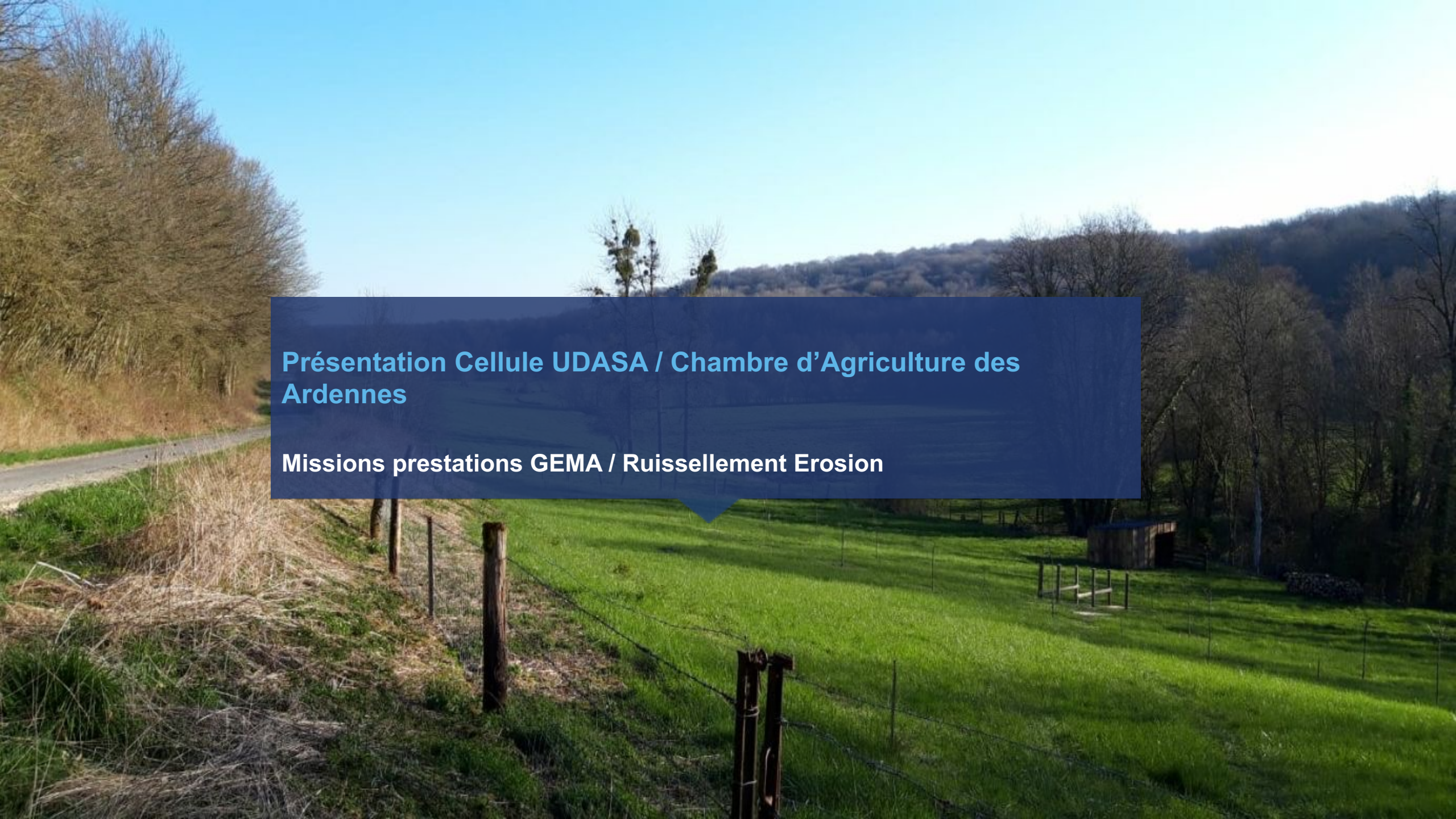
Modélisation OpenLisem orage de 35 mm en 30 minutes



Les effets attendus sur les sédiments

Modélisation OpenLisem orage de 35 mm en 30 minutes



A rural landscape featuring a vibrant green field in the foreground, partially enclosed by a rustic wooden fence. In the background, a small wooden shed is visible on a grassy slope, surrounded by trees and a clear blue sky. The scene is bright and sunny, suggesting a clear day.

Présentation Cellule UDASA / Chambre d'Agriculture des Ardennes

Missions prestations GEMA / Ruissellement Erosion

Prestation GEMA auprès des collectivités :

2023 / 2024 Mission AMO ou MO pour le compte de CC Crêtes Préardennaises

- Mission AMO pour la restauration des continuités écologiques
- Mission MO pour la mise en défend des berges sur 5 cours d'eau

Prestation Etude de Bassin Versant : ruissellement / érosion

2023/2024 Etudes pour plusieurs communes Ardennaises

- Mission Diagnostic et préconisations concernant problématique ruissellement et coulée de Boue avec modélisation Open Lisem,

A scenic rural landscape featuring a green field in the foreground, a wooden fence, a dirt road on the left, and a line of trees in the background under a clear blue sky. A dark blue semi-transparent rectangular box is centered over the image, containing the text "MERCI DE VOTRE ATTENTION" in white, bold, uppercase letters.

MERCI DE VOTRE ATTENTION